



RAIL BALTICA pamattases būvniecības posmi un apvienotā tilta izpildes gaita

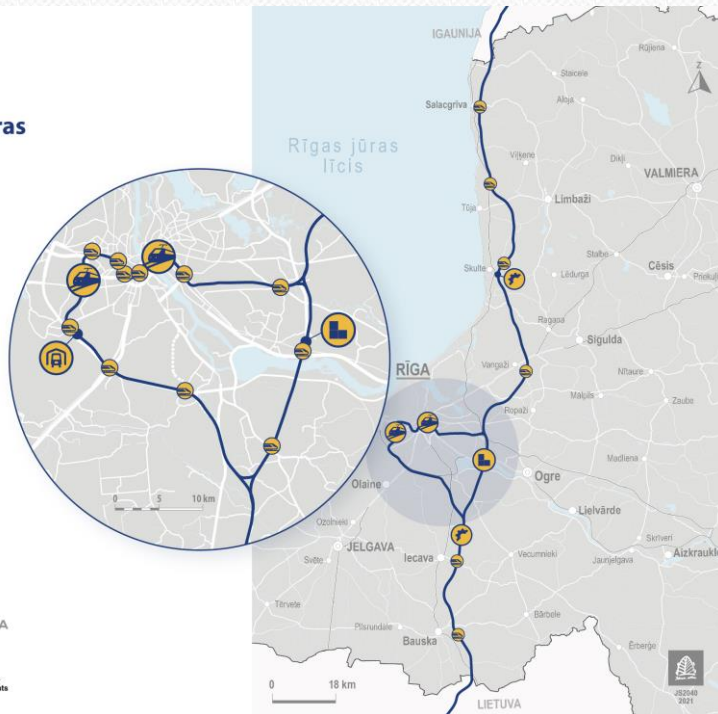
Einārs Jaunzems

SIA "Eiropas dzelzceļa līnijas"
Projekta ieviešanas un vadības
departamenta direktors



Līdzfinansē Eiropas Savienības Eiropas
infrastruktūras savienošanas instruments

Rail Baltica trase un galvenie infrastruktūras objekti Latvijā



Infrastruktūras objekti:

-  Rail Baltica starptautiskā stacija
-  Rail Baltica reģionālā stacija
-  Infrastruktūras apkalpes punkts
-  Ritošā sastāva depo
-  Intermodālais kravu termināls

Mērķis:

- Projekta aktivitāšu īstenošanu Latvijā;
- Nodrošina sagatavošanos jaunizveidotā dzelzceļa infrastruktūras pārvaldībai;

Punktveida objektu Latvijā projektēšana un būvniecība:

- Rail Baltica Centrālais mezgls;
- Rīgas lidostas stacija un infrastruktūra;
- Reģionālie mobilitātes punkti;
- Salaspils intermodālais loģistikas termināls;
- Infrastruktūras apkopes punkti Iecavā un Skultē;
- Depo Jaunmārupē;

Rail Baltica pamattrases būvdarbu iepirkums un vadība;

Saistītie uzdevumi:

- Nekustamo īpašumu atsavināšana Rail Baltica vajadzībām Latvijā;
- Infrastruktūras pārvaldības sistēmas izveide Latvijā un sadarbība ar Baltijas valstīm, veidojot vienotu infrastruktūras pārvaldību visā Rail Baltica līnijā.



LATVIJĀ PANĀKTS BŪTISKS PROGRESS RAIL BALTICA ĪSTENOŠANĀ



Rail Baltica Centrālais mezgls



Rail Baltica stacija un infrastruktūra lidostā «Rīga»



Rail Baltica pamattrases būvniecība

NEKUSTAMO ĪPAŠUMU ATSAVINĀŠANA RAIL BALTICA VAJADZĪBĀM



Salaspils intermodālais
lōģistikas termināls



Reģionālie mobilitātes punkti



Infrastrukturā apkopes
punkti Iecavā un Skultē



Infrastrukturā pārvaldības sistēmas
izeide

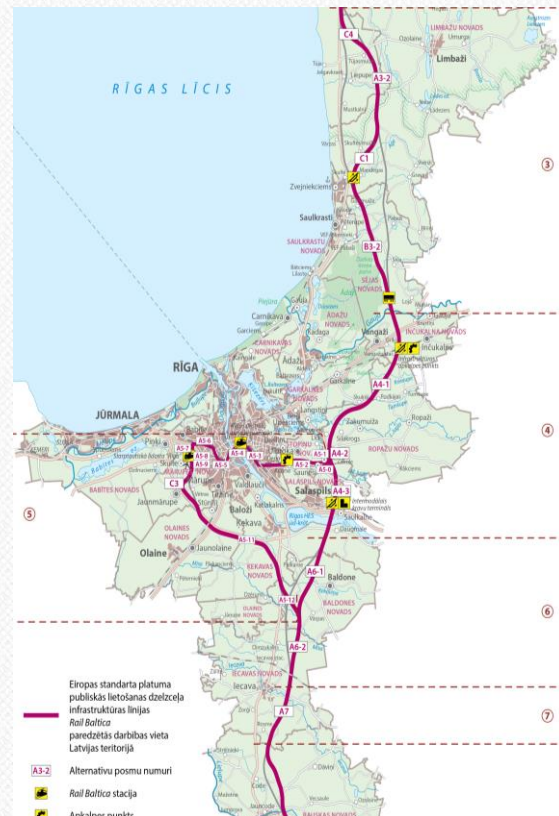


PAMATTRASES BŪVDARBU LATVIJĀ DARBU APJOMI

**Pamattrases kopējais garums ~265 km (iepirkumā
~220km)**

- Dzelzceļa tilti 60
- Ceļu pārejas 85
- Dzīvnieku pārejas 9
- Reģionālās stacijas 12
- IMF 2
- Zemes apakškārta 4 miljoni m³;
- Uzbērums 12 miljoni m³;
- Ierakumi 2 miljoni m³;
- Balasta apakškārta 1 miljoni m³;
- Balasts 1 miljoni m³;
- Sliežu izbūves darbi 71 000 t;
- Betons 263 000 m³;

Pamattrases būvniecība neietver būvdarbus Rīgas pilsētā



BŪVDARBU UZSĀKŠANAI NEPIECIEŠAMIE PAMATELEMENTI



**Pieejams
posma
finansējums**



**Pabeigts
būvprojekts**



**Pabeigta
īpašumu
atsavināšana**



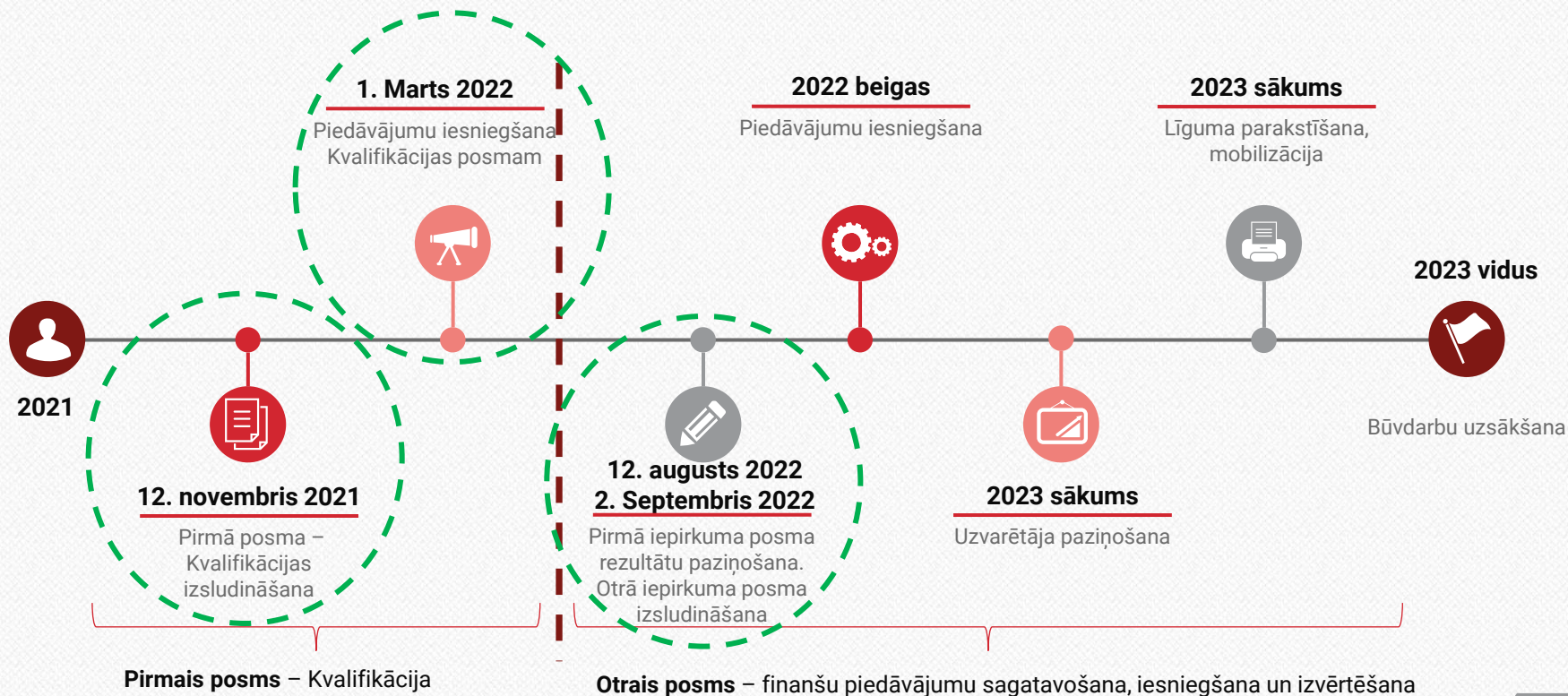
**Posma
būvdarbi var
tikt uzsākti**



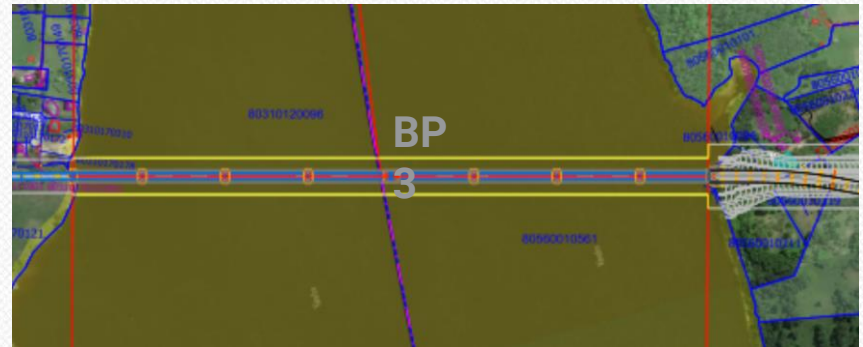
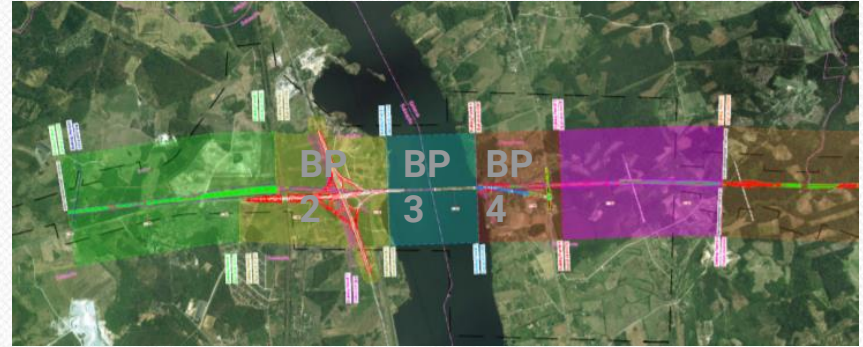
Noslēdzies būvdarbu
veicēja iepirkums

Noslēdzies inženiera
pakalpojumu iepirkums

PAMATTRASES BŪVDARBU VEICĒJA IEPIRKUMA MĒRĶA LAIKA GRAFIKS



- Tilta būvdarbi ietver 3 atsevišķas būvatļaujas;
- Būvatļaujai upes posmā 2022. gada septembrī ir iesniegts pieteikums CEF līdzfinansējumā saņemšanai;
- Būvdarbi upes posmā tiks uzsākti 2023. gadā. Darbus šajā posmā plānots pabeigt 2026. gada beigās;





Galvenie tilta parametri

2+2 joslas

1+1 sliedes ātrgaitas dzelzceļam

12m augstums tērauda kopņu režģis

8 balsti (125m+6x150m+125m)

1150m - kopējais garums

8.35m līdz 11.80m – augstums virs ūdens līmeņa

PALDIES!



Satiksmes ministrija



Co-financed by the Connecting Europe
Facility of the European Union

edzl@edzl.lv



www.edzl.lv



Ģenerāļa Radziņa krastmala 9
Rīga, LV- 1050

