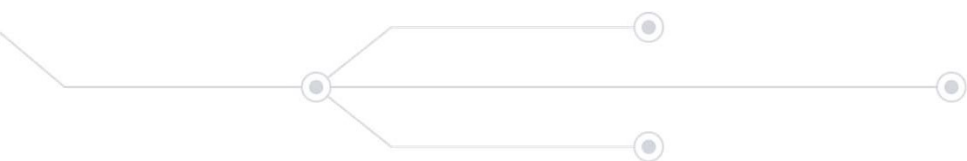




 Rail Baltica
Implemented by

 EIROPAS
DZELZCEĻA
LĪNIJAS

Mūsdienīgi arhitektūras un
tehnoloģiju risinājumi, attīstot
Rail Baltica Centrālās stacijas
posmu Rīgā
Einārs Jaunzems
24.februāris, 2021



▲ Rail Baltica Centrālā stacija Rīgā

Centrālā Stacija Rīgā

- Pārbūves koncepta autori AECOM (ASV) (2015)
- Arhitektūras meta autori PLH&COWI (Dānija) (2017)
- Būvprojekta autori – BERERIX (BESIX, CREW, ARHIS u.c.) (2021)

TIEŠIE IEGUVUMI

- 430 miljonu eiro investīcijas Rīgas pilsētas centrā;
- Ātrgaitas dzelzceļa savienojums ar Baltijas valstīm un reģionālajām stacijām Latvijā;
- Uzlaboti stacijas drošības un piekļuves risinājumi;
- Pārbūvēti stacijas tuneļi un pasažieru platformas. Jaunuzbūvēts stāvs virs sliežu ceļiem;
- Jaunizbūvēta Timoteja/Elizabetes iela;
- Skarto teritoriju labiekārtošana;
- Jaunu gājēju/velosipēdistu savienojuma izbūve pār Daugavu;

NETIEŠIE IEGUVUMI

- Platforma lokālpilnplānojuma risinājumu realizācijai;
- Telpa multimodāla transporta mezgla izveidei;
- Radītas platformas turpmākajiem stacijas apkārtnes attīstības soļiem.



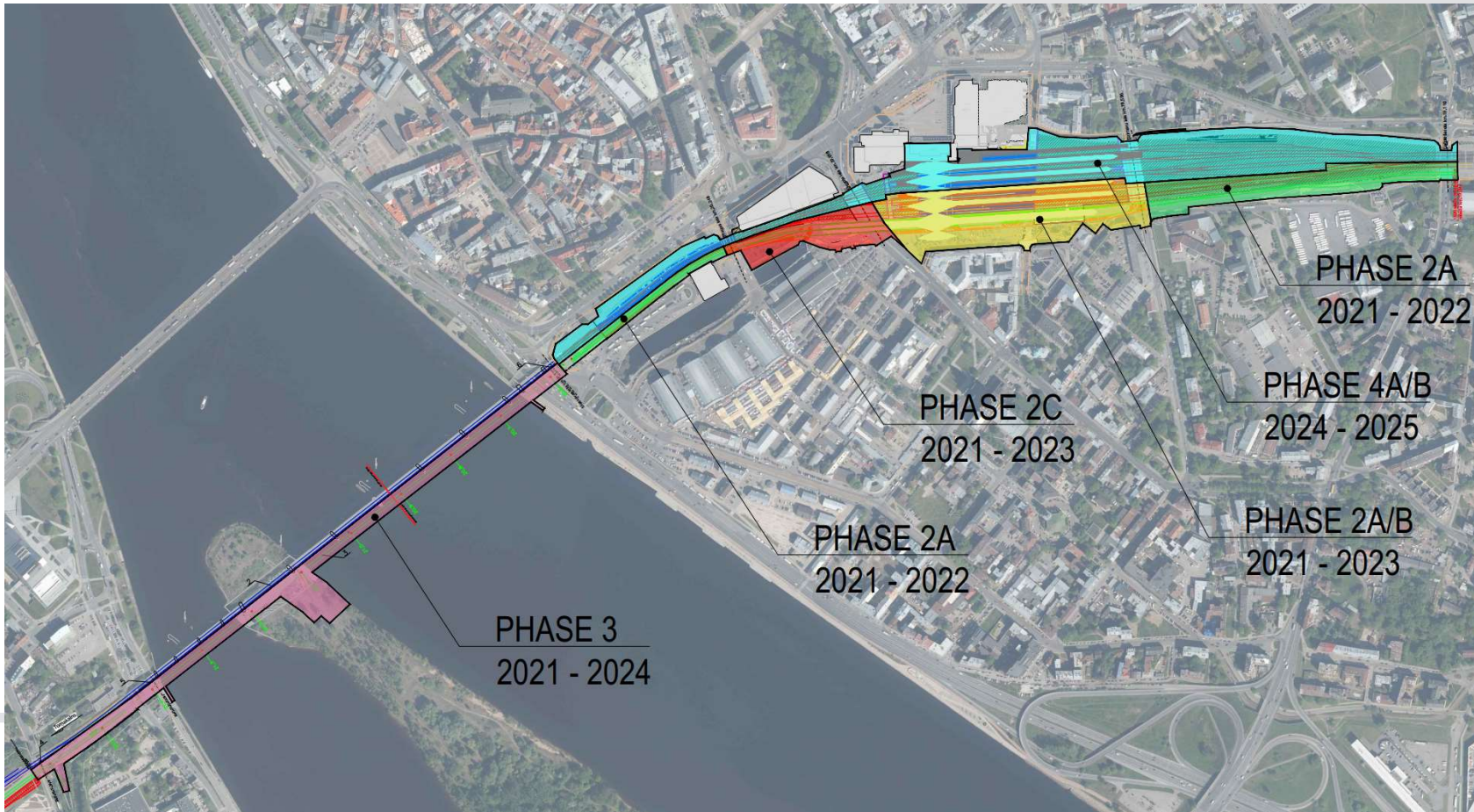
Centrālā Stacija Rīgā

- 29.maijā noslēgts līgums ar BESIX ReRe par Rail Baltica Rīgas dzelzceļa tilta, uzbēruma un Rīgas Centrālās pasažieru stacijas kompleksās apbūves būvprojekta izstrādi un būvdarbiem
- 19.decembrī noslēgts līgums ar DB Engineering & Consulting un EGIS Batiments International par izbūves uzraudzību un kvalitātes ekspertīzi
- Nodrošināts CEF1 finansējums, pieteikts CEF6.

projektēšana & būvdarbi

- Grozījumi Būvprojektos minimālā sastāvā
- Izstrādāts un apstiprināts Master Design
- Pabeigtas sagatavošanas darbu lauka izpētes
- Pabeigta būvprojekta izstrāde, uzsākta skaņošana un ekspertīzes



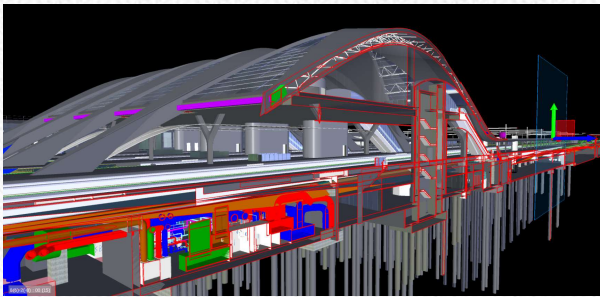




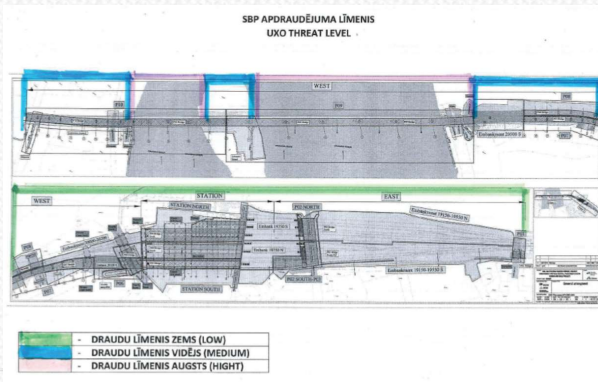


▀ Pielietotās Tehnoloģijas

- BIM;



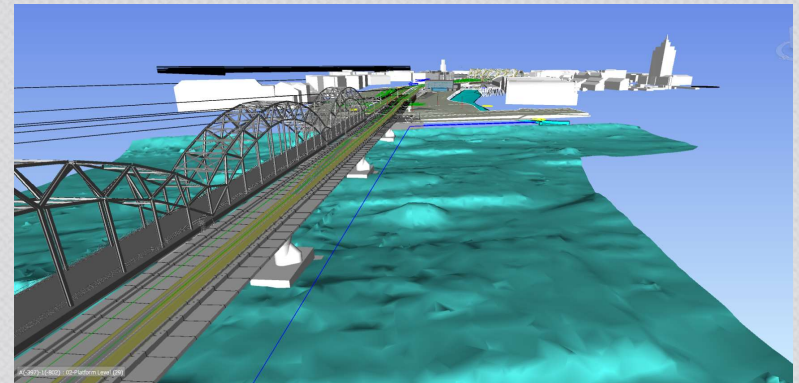
- UXO;



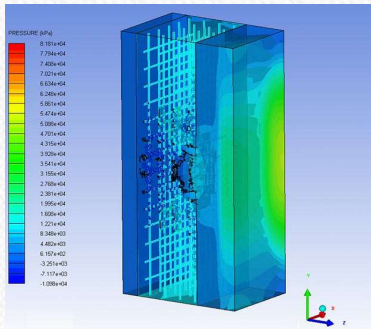
- Vēja tuneļa tests;



- Daugavas gultnes virsmas skenēšana



- Sprādziendrošas būvkonstrukcijas;



- Nepārtraukta dzelzeļa satiksme;



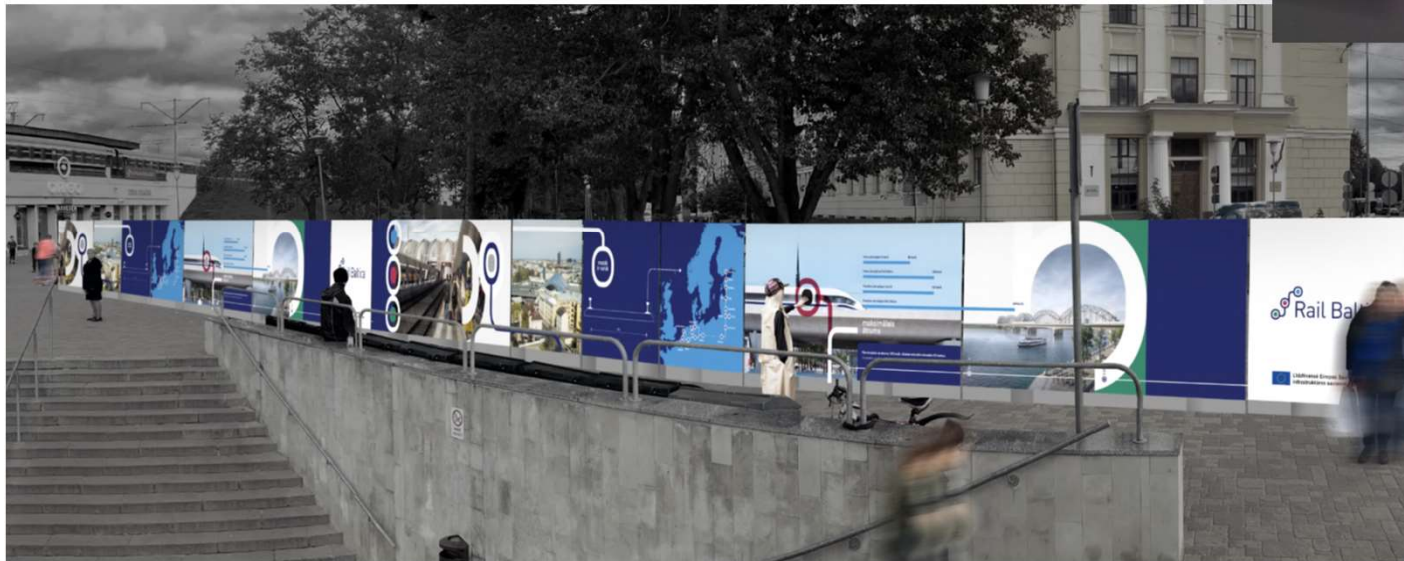
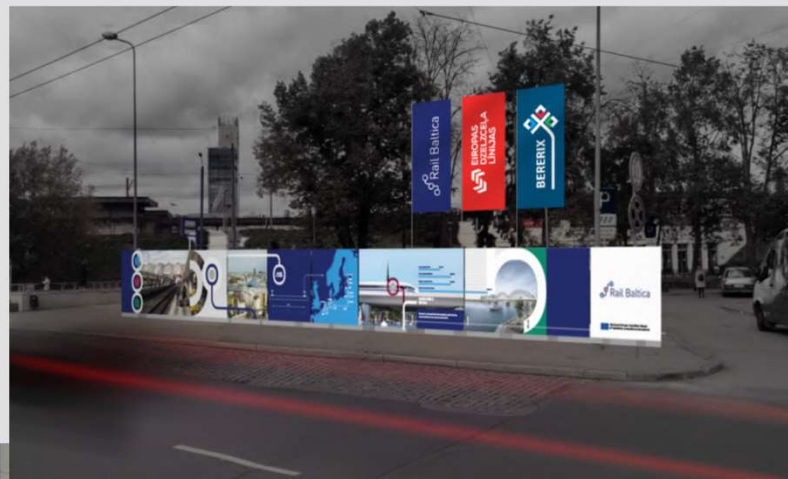
- Pjezometriskie testi;



- Betona virsmu kvalitāte



■ Būvlaukuma žogs = informācijas stends





PROJEKTA ZONA
Maskavas iela - Lāčplēša iela
2020-2022

APSKATĪT



PROJEKTA ZONA Maskavas iela - Lāčplēša iela 2020-2022

- Būvlaukuma ierģkošana Dienvidu pusē
- Būvobjekta Ziemeļu puses norobežošana no Dienvidu puses
- Dzelzceļa inģeniersistēmu un pilsētas inģeniertģkģu pārbūve
- 1520 mm platuma dzelzceļa sliežu ceģu demontāģa būvobjekta Dienvidu pusē
- Uzbēruma norakģšana
- Bumbu patvertnes demontāģa
- Palģģģģu demontāģa
- Stacģijas ēkas 3. stāva korpusa izbūve Dienvidu pusē
- Dzelzceģa pārvadu izbūve
- Dzelzceģa kontaktģģģģģu mastu izbūve
- Sliežu ceģu infrastruktģras kanāģu izbūve



▴ Paldies!

Einārs Jaunzems
Projektu ieviešanas un vadības departamenta
direktors
einars.jaunzems@edzl.lv